



МОРСКИЕ ПРОЕКТЫ И ТЕХНОЛОГИИ

ГРУППА КОМПАНИЙ

ОГЛАВЛЕНИЕ

О компании	4
Наши преимущества	6
Наши услуги	9
Экология и охрана окружающей среды	27
Карта с проектами и филиалами	30
Наши проекты	33
Контакты	96

О КОМПАНИИ

«Морские проекты и технологии» – судовой менеджмент высоких стандартов.

Основанная в 2005 году компания «Морские проекты и технологии» предоставляет широкий комплекс услуг судового менеджмента. Готовы предложить лучшие решения в сфере Ship Management – в новой эффективной форме эксплуатации судов.

Всегда стремимся обеспечить высочайший уровень обслуживания клиентов. Работаем в соответствии с международным стандартом ISO 9001:2008.

Предлагаем взаимовыгодное сотрудничество судовладельцам и промышленным компаниям на территории РФ.





НАШИ ПРЕИМУЩЕСТВА



Надежный профессиональный партнер

Предлагаем плодотворное сотрудничество в сфере судового менеджмента, рассчитанное на долгосрочное развитие, предоставляем необходимую документацию в соответствии с федеральными и международными требованиями.



Штат специалистов высокой квалификации

Профессиональный персонал с перспективным мышлением обладает большим опытом работы в морской сфере, позволяющим эффективно решать технические задачи и операционное планирование любой сложности.



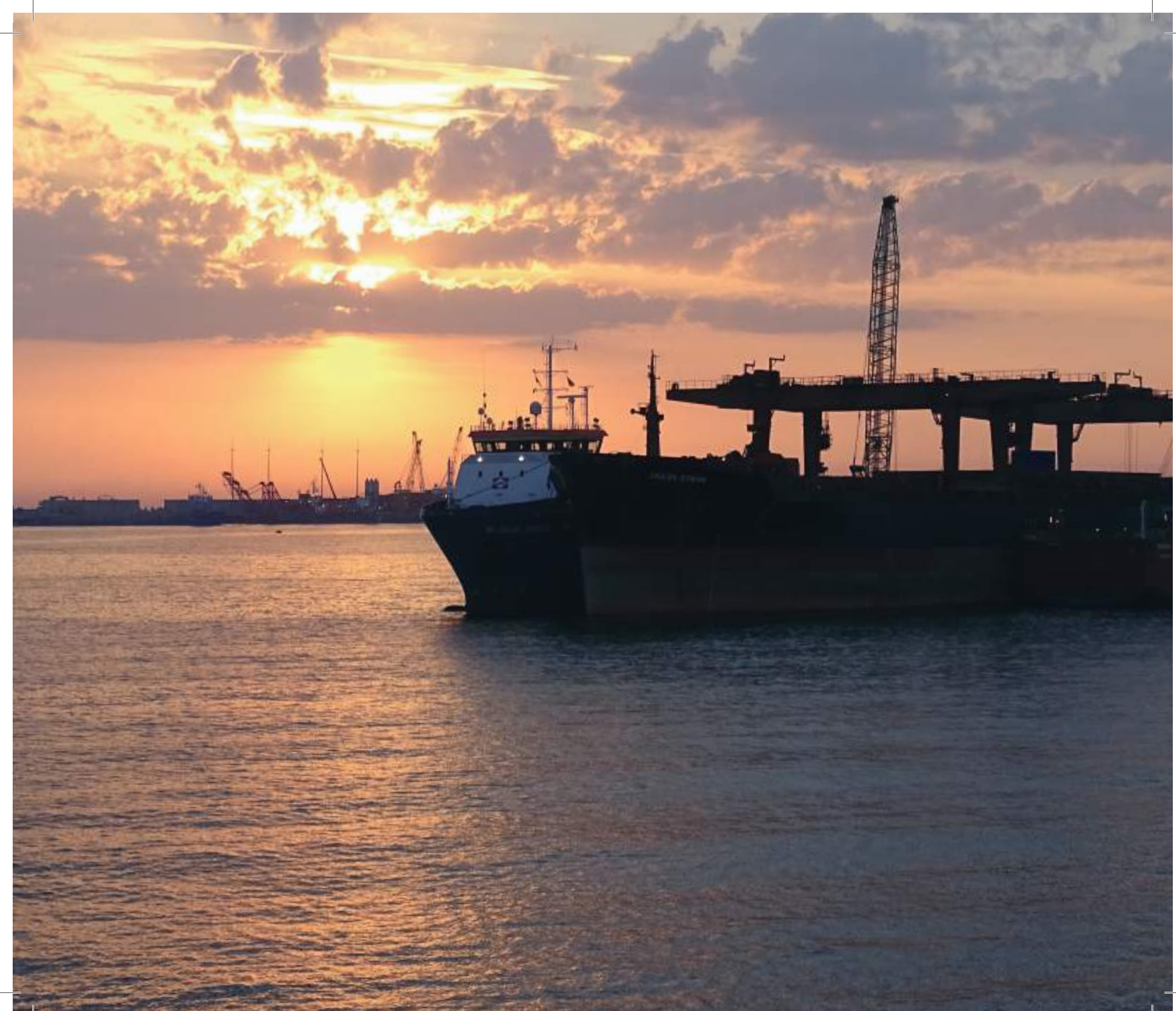
Богатый и успешный опыт ведения крупных проектов

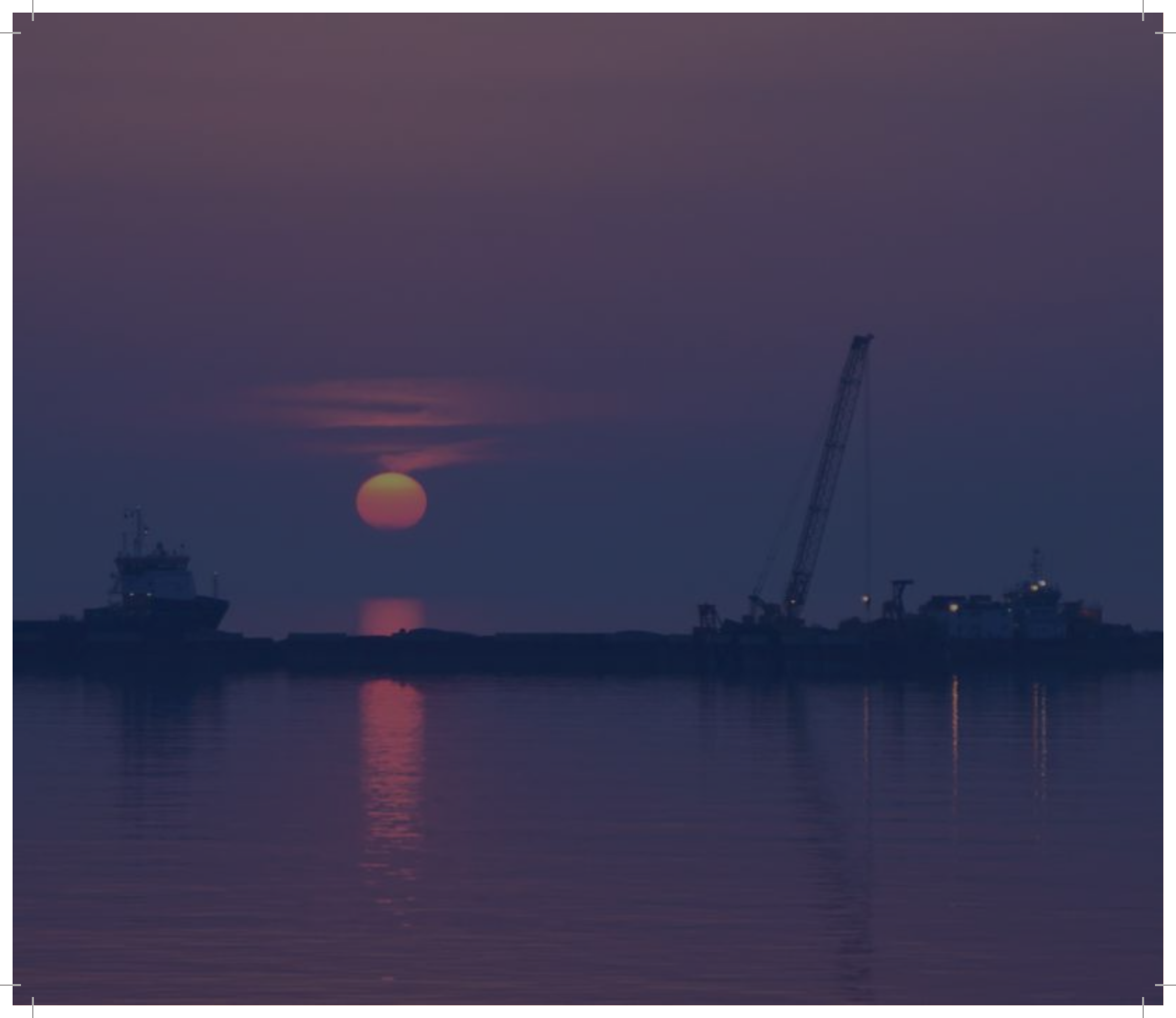
Благодаря мощным ресурсам оказываем полный спектр услуг судового менеджмента, соответствующих мировым стандартам качества, гарантируем высокоэффективные и экономически выгодные работы в строго установленные сроки.



Эффективное взаимовыгодное сотрудничество

Эффективное взаимовыгодное сотрудничество с нашей компанией нацелено на рациональную оптимизацию расходов судовладельцев и повышение экономической эффективности их активов.







НАШИ УСЛУГИ



400
ЧЕЛОВЕК

ЭКИПАЖИ



140
ЧЕЛОВЕК

**ОФИС-
ПРОЕКТ**

НАШИ УСЛУГИ

- Гидротехническое строительство

- Технический менеджмент

- Управление персоналом

- Управление морскими работами в офшорных проектах

- Береговые морские координационно-диспетчерские центры

- Взаимодействие с государственными органами

- Фрахт, покупка и продажа судов

- Представление интересов заказчика на территории РФ



ГИДРОТЕХНИЧЕСКОЕ СТРОИТЕЛЬСТВО



- Дноуглубительные работы:
 - устройство подводных траншей (разработка, обратная засыпка)
 - устройство объектов инфраструктуры морских портов (подходные каналы, операционные акватории причалов, разворотных кругов, ровнение и крепление дна, обустройство песчаных и гравийных оснований)
- Устройство причальных, оградительных, защитных сооружений (шпунтовые стенки, коффердамы, сооружения из массивов-гигантов)
- Строительство подводных переходов трубопроводов (магистральные трубопроводы различного диаметра, материала и назначения, создание инфраструктуры для соединения морской и сухопутной частей)
- Гидротехнические работы по берегоукреплению и креплению дна:
 - укладка габионов и бетонных матов на геотекстильную основу, с предварительным ровнением дна
 - устройство обратного фильтра из инертных материалов различных фракций (щебень, камень)



ТЕХНИЧЕСКИЙ МЕНЕДЖМЕНТ



- Организация правильной эксплуатации судовых технических средств, устройств и систем, плановое техническое обслуживание судов
- Подготовка и сопровождение освидетельствований классификационным обществом
- Организация подготовки и проведения оперативных и плановых ремонтов судов
- Организация и надзор за строительством и модернизацией судов
- Организация и проведение процедуры реклассификации и восстановления класса судов
- Материально-техническое обеспечение судов в процессе эксплуатации и ремонтов



УПРАВЛЕНИЕ ПЕРСОНАЛОМ

- Использование собственной базы квалифицированного персонала
- Подбор высококвалифицированного персонала по требованиям заказчика
- Кадровое делопроизводство в соответствии с ТК РФ
- Повышение квалификации и обучение персонала
- Обеспечение охраны труда и техники безопасности
- Обеспечение социальных гарантий



УПРАВЛЕНИЕ МОРСКИМИ РАБОТАМИ В ОФШОРНЫХ ПРОЕКТАХ

- Управление морскими работами
- Контроль соблюдения план-графиков выполнения работ
- Анализ входящей информации и подготовка отчетов о ходе выполнения работ
- Подбор и фрахт судов обеспечения по заявке заказчика
- Разработка процедур управления судоходством

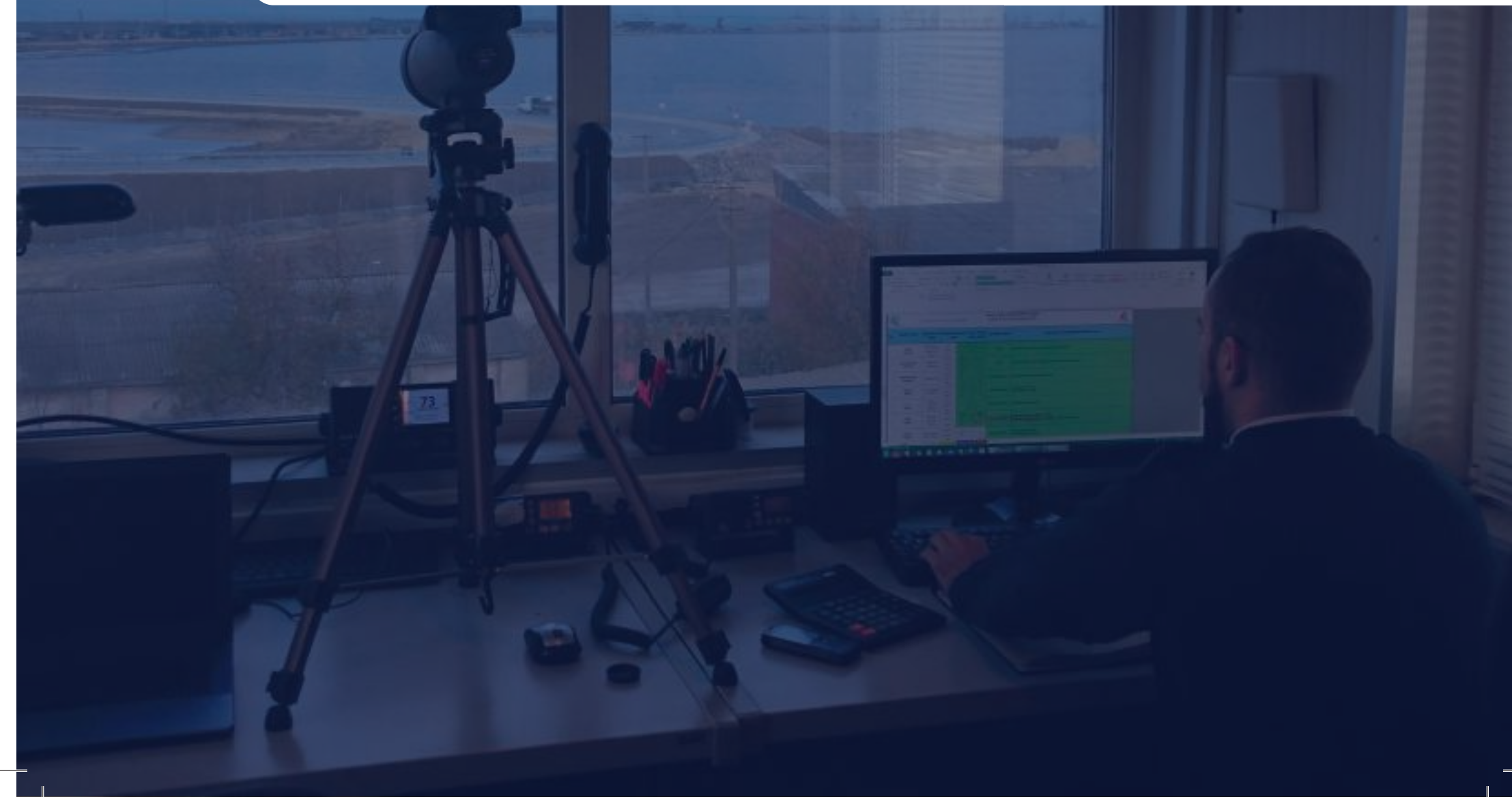
Оперативное управление судами

- Отслеживание движения судов и выполнения поставленных задач
- Организация снабжения судов
- Создание системы планирования и контроля расходов на обслуживание судов
- Разработка и внедрение на судах системы управления безопасностью
- Обеспечение морской безопасности

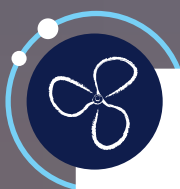




БЕРЕГОВЫЕ МОРСКИЕ КООРДИНАЦИОННО-ДИСПЕТЧЕРСКИЕ ЦЕНТРЫ



- Обеспечение судов технологического флота, принимающих участие в работах по проекту навигационно-гидрографическими и нормативными материалами по району проведения работ
- Разработка Регламента и процедур по обеспечению безопасности при проведении морских и погрузо-разгрузочных операций в части координации работ, безопасности мореплавания и гидрометеообеспечения
- Координация работ по мобилизации судов специализированного флота в район проведения работ согласно планам-графикам по поручению заказчика
- Координация и контроль за проведением морских операций в районе проведения работ по строительству отгрузочного терминала
- Обеспечение контроля за выполнением подрядными и субподрядными организациями планов-графиков
- Выполнение работ по проекту (с составлением суточных, ежемесячных отчетов) по видам работ
- Диспетчеризация вспомогательных морских работ
- Организация при необходимости фрахтования флота для выполнения специальных морских работ, работ по обеспечению морских операций, работ по доставке грузов, топлива, персонала для целей строительства объектов отгрузочного терминала



ВЗАИМОДЕЙСТВИЕ С ГОСУДАРСТВЕННЫМИ ОРГАНАМИ

- Получение разрешительной документации для работы иностранных судов в территориальных водах РФ
- Визовая поддержка экипажей иностранных судов
- Получение разрешений для работы на трассах Северного морского пути
- Таможенное оформление иностранных судов и оборудования, ввозимого на территорию РФ
- Взаимодействие с государственными органами:



РОСМОРРЕЧФЛОТ

Федеральное
агентство морского
и речного транспорта



РОСТРАНСНАДЗОР

Федеральная служба
по надзору в сфере
транспорта



ФТС РФ

Федеральная
таможенная служба



МИНТРАНС

Министерство
транспорта РФ



ФСБ РФ

Пограничная служба
Федеральной службы
безопасности РФ



РОСПРИРОДНАДЗОР

Федеральная служба
по надзору в сфере
природопользования



ФРАХТ, ПОКУПКА И ПРОДАЖА СУДОВ



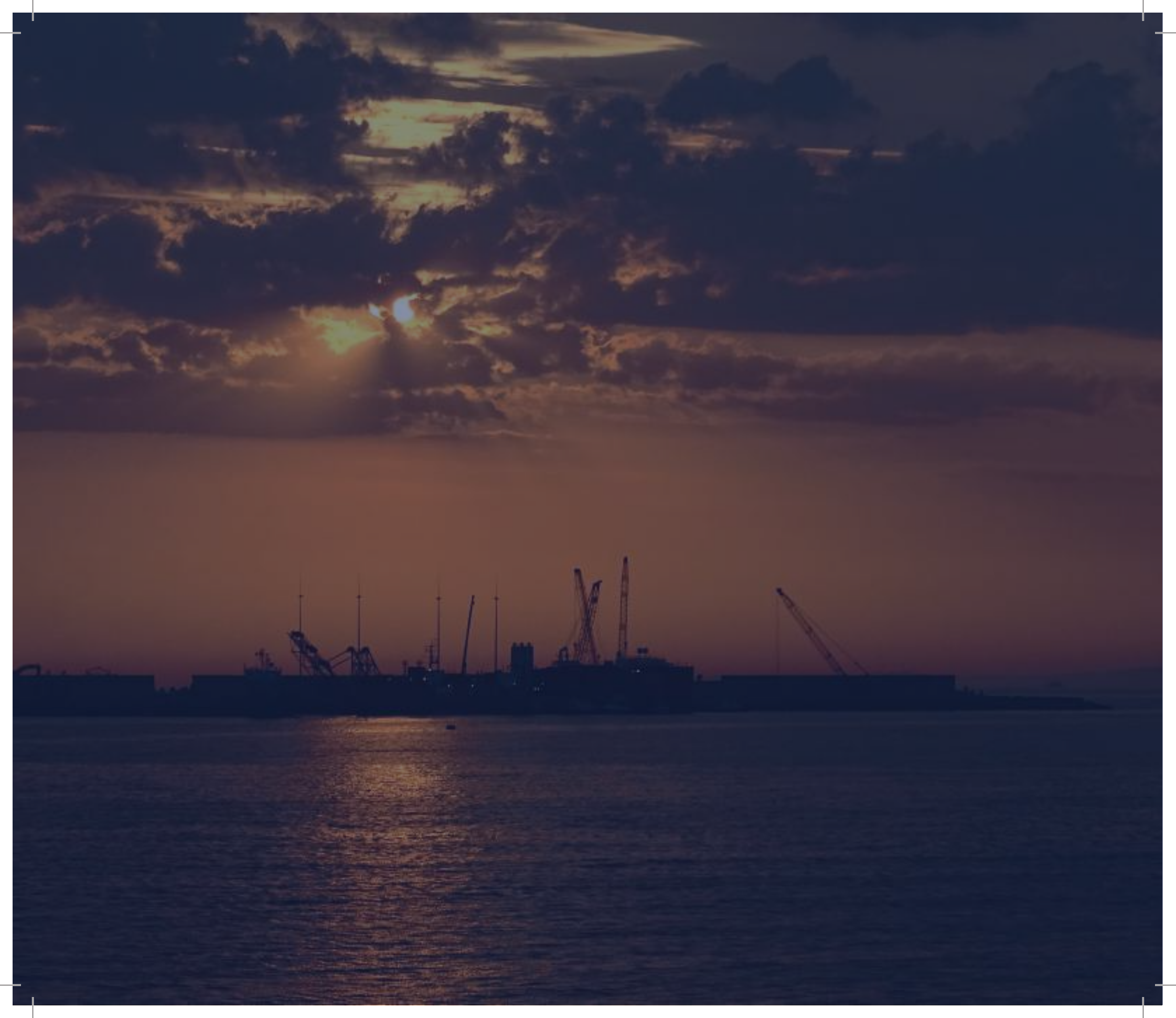
**ПРЕДСТАВЛЕНИЕ ИНТЕРЕСОВ ЗАКАЗЧИКА
НА ТЕРРИТОРИИ РФ**

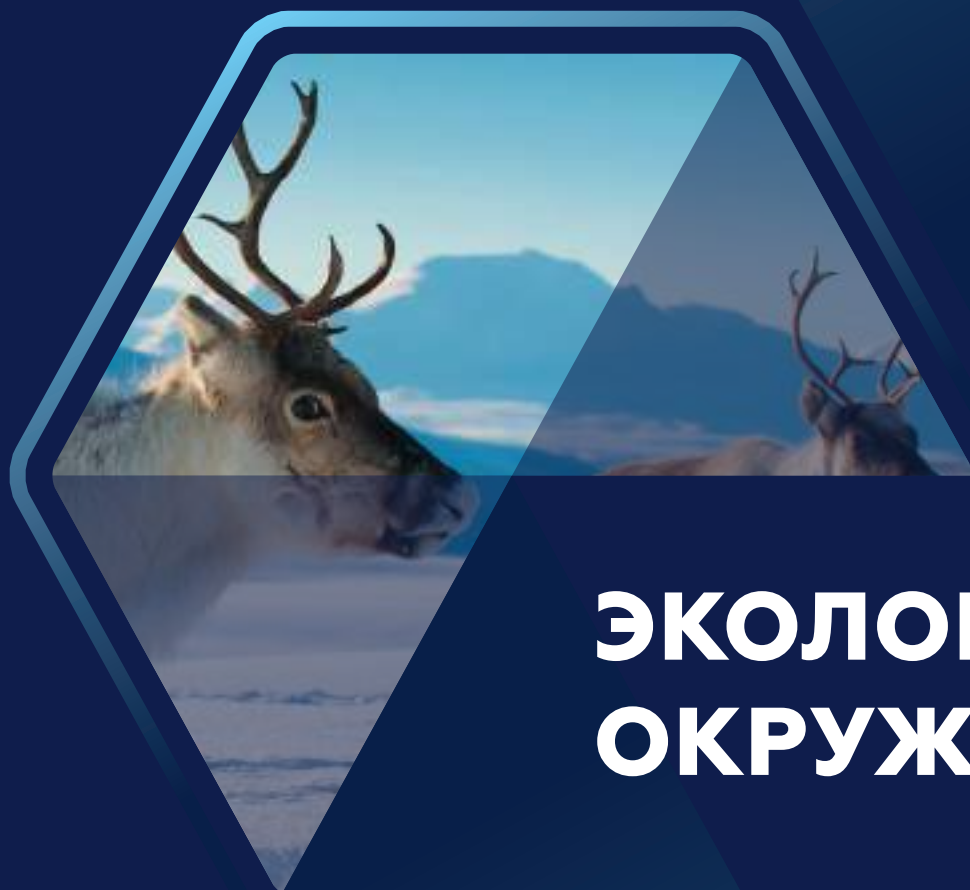
Фрахт, покупка и продажа судов

- Технический сюрвей, подбор и анализ вариантов
- Сопровождение сделок

Представление интересов заказчика на территории РФ

- Юридическое сопровождение
- Страхование
- Агентирование
- Реклассификация
- Смена флага





ЭКОЛОГИЯ И ОХРАНА ОКРУЖАЮЩЕЙ СРЕДЫ

Технологии производства работ осуществляются строго в соответствии с требованиями законодательства в области охраны окружающей среды, охраны труда, а также в области промышленной безопасности.

Применяемые строительные материалы имеют паспорта и сертификаты, подтверждающие соответствие требованиям государственных стандартов и требований.

Применяемые для производства работ суда, строительные машины и механизмы, транспортные средства, производственное оборудование также имеют все необходимые сертификаты и паспорта и соответствуют требованиям государственных стандартов безопасности труда.



МОРСКИЕ ПРОЕКТЫ И ТЕХНОЛОГИИ

ГРУППА КОМПАНИЙ



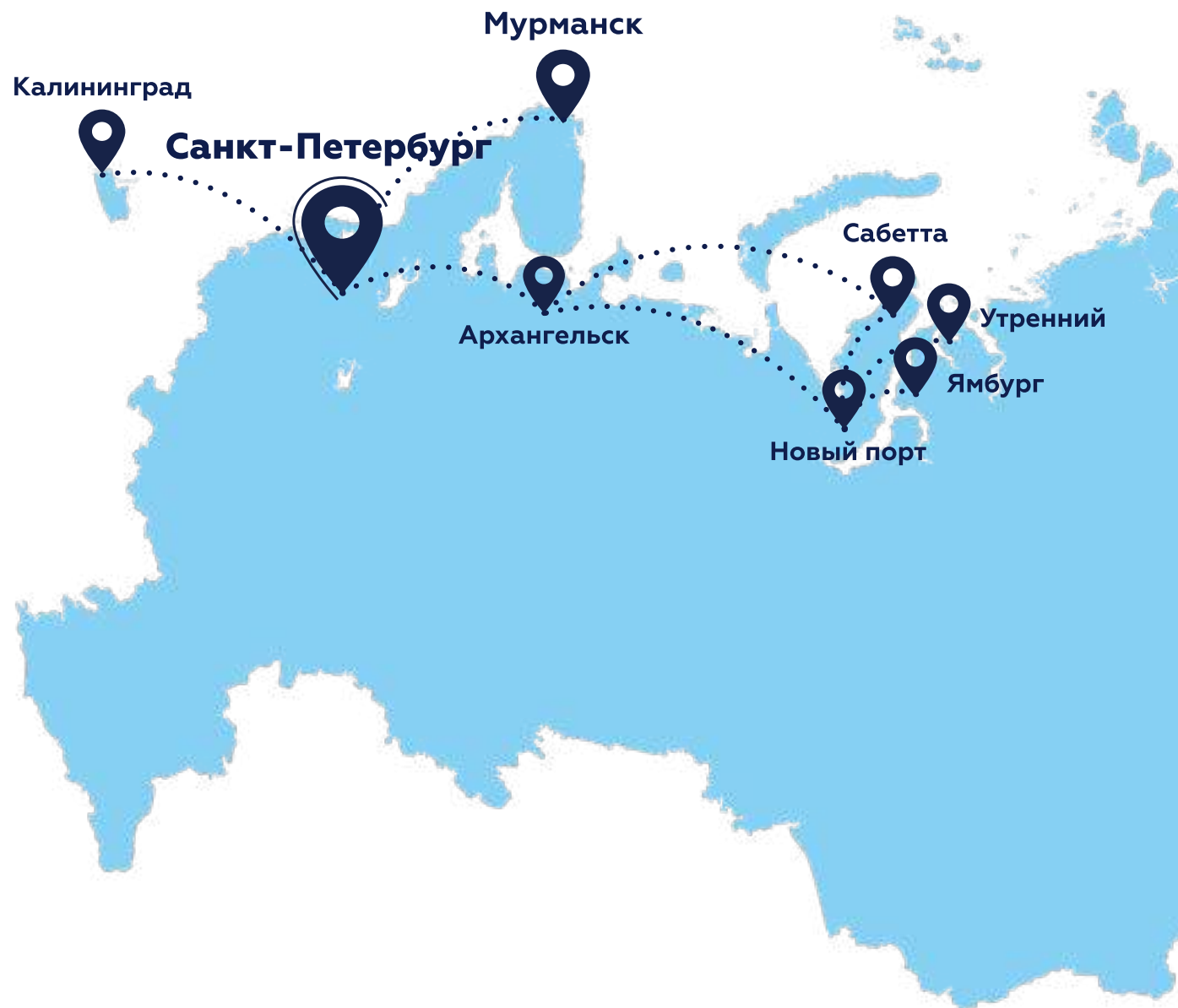
В выбросах, используемых для производства работ судов и транспортной техники, содержание вредных (загрязняющих) веществ не превышает установленные технические нормативы.

Сотрудники компании имеют соответствующую аттестацию, проходят необходимое обучение и инструктажи в соответствии с требованиями законодательства РФ в сфере безопасности труда и экологии.

На площадках производства работ обеспечена электро- и пожаробезопасность, образованные в процессе производства работ отходы своевременно удаляются на размещение, утилизацию и (или) обезвреживание.



КАРТА С ПРОЕКТАМИ



И ФИЛИАЛАМИ

ЦЕНТРАЛЬНЫЙ ОФИС

Санкт-Петербург

ПРОЕКТНЫЕ ОФИСЫ В ПОРТАХ

Архангельск

Мурманск

Новый порт

Сабетта

Ямбург

Кайган

Корсаков

Владивосток







НАШИ ПРОЕКТЫ

- 2005–2010** ● **Комплексное управление флотом**
 - Комплексное управление судами группы компаний «ЛУКОЙЛ»
- с 2010** ● Комплексное управление судами оффшорного флота компании АО «Межрегионтрубопроводстрой»
- 2010–2012** ● **Крупнейшие модернизации**
 - Судно специального назначения «Кендрик»
- 2010** ● Трубоукладочная баржа «Небула»
- с 2012** ● **Организация работ на трассах Северного морского пути**
- 2010** ● **Участие в офшорных проектах**
 - Восточная газовая программа
- 2011–2014** ● Сахалин-3
- 2014–2016** ● Строительство морского порта Сабетта
- 2014–2016** ● Строительство морского нефтеотгрузочного терминала на п-ове Ямал
- 2014–2016** ● Долгинское нефтяное месторождение

- 2016–2017** ● Строительство объектов морской части регазификационного терминала СПГ в Калининградской области
- 2017–2019** ● Комплекс работ по производству, хранению и отгрузке сжиженного природного газа в районе КС «Портовая»
- 2019–2021** ● «Центр строительства крупнотоннажных морских сооружений (ЦСКМС). Комплекс для изготовления оснований гравитационного типа и интеграции модулей верхних строений»
- 2019** ● ДНУР акватории терминала по приему СПГ «Утренний»
- 2020** ● Намыв временной дамбы на терминале «Утренний»
- 2020** ● Капитальный ремонт основной нитки морского участка магистрального газопровода «Бованенко – Ухта 1»
- 2020-2021** ● Газопровод внешнего транспорта газа с Новопортовского НГКМ через Обскую губу
- 2020-2022** ● Выполнение ремонтного черпания грунта в акватории морского порта Сабетта



КОМПЛЕКСНОЕ УПРАВЛЕНИЕ ФЛОТОМ

2005–2010 гг.



Комплексное управление судами группы компаний «ЛУКОЙЛ» — 15 единиц танкеров и бункеровщиков дедвейтом от 1000 до 6000 т. Выполнение работ по ЛАРН, управление портовыми нефтебазами, экспедирование нефтепродуктов



с 2010 года



Комплексное управление судами офшорного флота компании АО «Межрегионтрубопроводстрой» (буксиры-якорезавозчики, трубоукладочные баржи, одночерпаковые земснаряды, многофункциональные суда, суда для подводно-технических работ, грунтоотвозные шаланды, служебно-разъездные суда), дислоцированными в Дальневосточном регионе





КРУПНЕЙШИЕ МОДЕРНИЗАЦИИ

2010–2012 гг.



Судно специального назначения «Кендрик»

2010 г.

- Покупка и перевод под флаг РФ
- Реклассификация судна
- Организация перегона порт Сингапур – порт Владивосток
- Модернизация и ввод в эксплуатацию системы динамического позиционирования DP-2

2011 г.

- Проектирование и модернизация дизель-генераторных установок подруливающих устройств
- Очередное освидетельствование

2012 г.

- Разработка технического задания, проектирование и модернизация судна в судно специального назначения для подводно-технических работ
- Надзор за изготовлением и установкой глубоководного комплекса LexMar МГВК-300, ROV-аппаратов рабочего класса Triton XLX и комплекса гидрографического оборудования Kongsberg





Основные ТТХ судна

- Год постройки: 1985
- Длина – 82 м, ширина – 16,3 м, осадка – 6,2 м
- Мощность пропульсивной установки: 6300 кВт
- Мощность дизель-генераторных установок: 3400 кВт



2010–2012 гг.



Трубоукладочная баржа «Небула»

(в дальнейшем «Капитан Булганин»)

2010 г.

- Покупка и перевод под флаг РФ
- Реклассификация судна
- Организация буксировки порт Сидней – порт Владивосток
- Проектирование и монтаж жилой надстройки на 80 человек
- Модернизация технологической линии
- Установка крана грузоподъемностью 180 т
- Модернизация системы якорного позиционирования

2011 г.

- Проектирование и модернизация технической линии, увеличение мощности линии с 75 до 150 т для работы на больших глубинах
- Проектирование и монтаж балластной системы в 16 танках
- Формирование жилого блока с вместимостью 200 человек

2012 г.

- Монтаж одного землесоса Damen



**24.08.2012–31.10.2012 гг.
Организация работ на трассах
Северного морского пути**

- Организация работ по выполнению морской операции по дальней морской буксировке ТУБ «Небула» с буксиром ТБС «Тумча» под проводкой атомного ледокола «Ямал» по маршруту о. Сахалин – Байдарацкая губа – п. Архангельск



Основные ТТХ судна

- Год постройки: 2007
- Длина – 100 м, ширина – 30,5 м, осадка – 3,2 м
- Мощность энергетической установки: 4500 кВт



ОРГАНИЗАЦИЯ РАБОТ НА ТРАССАХ СЕВЕРНОГО МОРСКОГО ПУТИ



с 2012 г. по наст. вр.

ООО «Морские проекты и технологии» оказывают следующие основные виды услуг на трассах Северного морского пути (Мурманск, Архангельск, Тикси, Анадырь, Байдарацкая губа, Обская губа):

- Разработка проекта буксировки, плана перехода, плана мероприятий по безопасности, согласование с администрацией СМП
- Получение разрешений на заход судов, плавающих под иностранным флагом, в территориальное море РФ
- Получение разрешений на плавание по трассам СМП
- Подготовка судов к переходу по СМП (анализ соответствия судов требованиям, дооборудование, доукомплектование)
- Представление интересов судовладельца (заказчика) при выполнении морских операций на трассах СМП



- Организация ледокольного обеспечения, контроля за движением судов по трассам СМП
- Организация агентирования судов в портах СМП, снабжения и бункеровки топливом, смены экипажей
- Организация баз ремонта и отстоя судов в районах СМП

УЧАСТИЕ В ОФФШОРНЫХ ПРОЕКТАХ

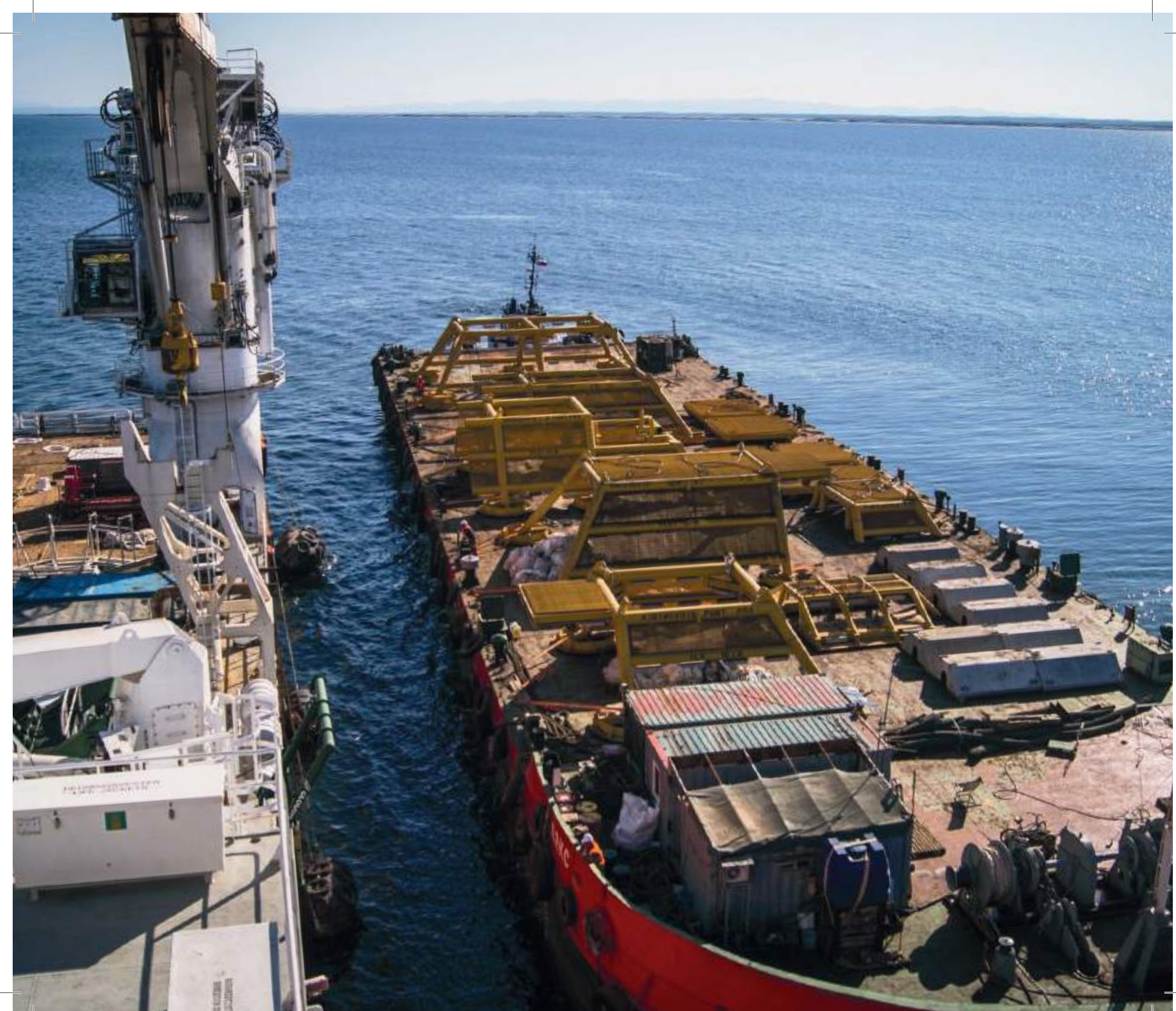


2010–2014 гг.

Восточная газовая программа

1. Судовой менеджмент ТУБ «Небула» ТБС «Кендрик» при подготовке и выполнении работ по строительству подводного участка через пролив Невельского газопровода «Сахалин — Хабаровск — Владивосток»
2. Управление морскими работами
3. Фрахт судов обеспечения
4. Оперативное управление судами
5. Организация взаимодействия с государственными органами





Сахалин-3

1. Обустройство Киринского газоконденсатного месторождения
2. Управление морскими работами
3. Оперативное управление судами
4. Обеспечение безопасности мореплавания
5. Организация взаимодействия с государственными органами
6. Фрахт судов обеспечения
7. Подготовка и обслуживание оперативных баз снабжения



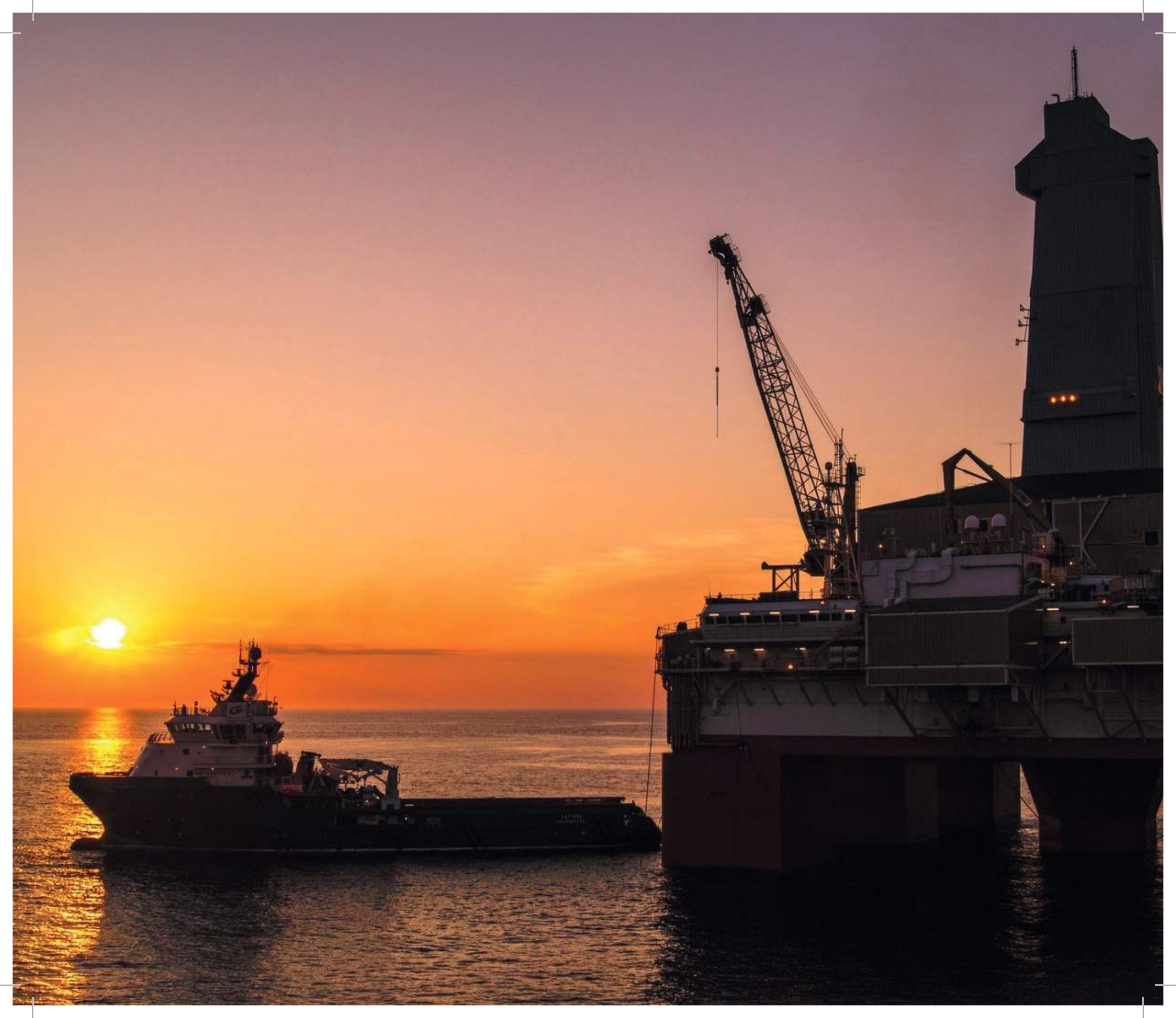
Месторождения
сахалинского шельфа

о. Сахалин

Хабаровск

Южно-Сахалинск

Владивосток



2014–2016 гг.



Строительство морского порта Сабетта

1. Управление морскими работами, швартовка судов к причалам объектов подготовительного периода
2. Управление стивидорными группами
3. Планирование подходов и обработки судов
4. Обеспечение мер безопасности при ПРР
5. Строительство арктических модульных сооружений (склады, столовые, офисные помещения)
6. Подготовка и обслуживание оперативных баз снабжения

Строительство морского нефтеотгрузочного терминала на п-ове Ямал

1. Управление морскими работами
2. Фрахт судов обеспечения
3. Обеспечение водолазных и гидрографических работ
4. Доставка, выгрузка на необорудованный берег материалов для строительства
5. Засыпка морских траншей щебнем



Долгинское нефтяное месторождение

1. Координация логистики грузов и выполнение работ по строительству разведочной скважины
2. Координация буксировки, перевозки бурового шлема и специализированного персонала
3. Обеспечение безопасности мореплавания при реализации проекта
4. Сбор специализированной, и передача информации о погодных условиях и рекомендаций по реализации проекта
5. Контроль движения транзитных судов, обеспечение зон безопасности ПБУ



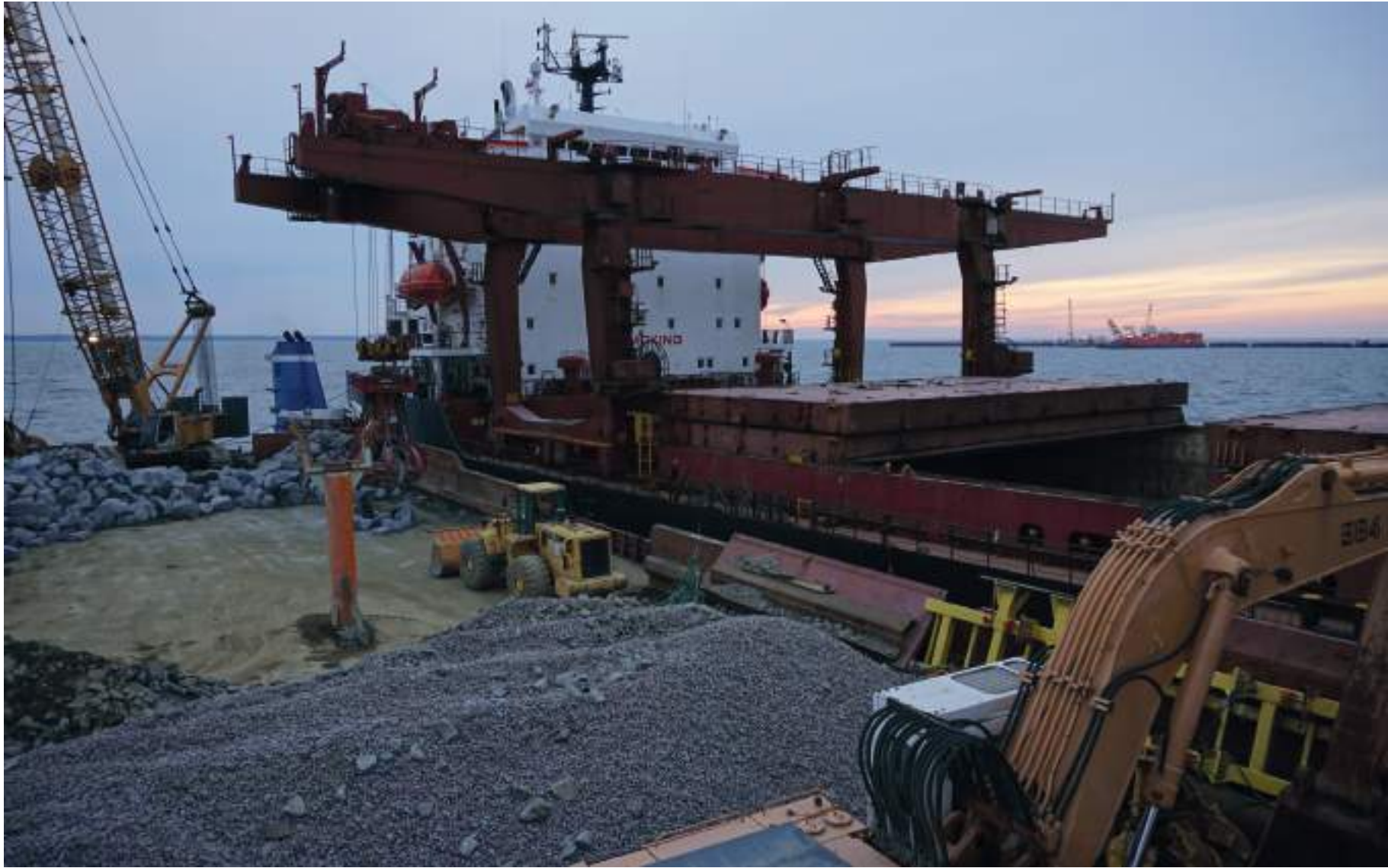
2016–2017 гг.



Строительство объектов морской части регазификационного терминала СПГ в Калининградской области

1. Управление проектом
2. Агентирование всего флота – 36 ед.
3. Строительно-монтажные работы
4. Организация МКДЦ
5. Укладка габионов









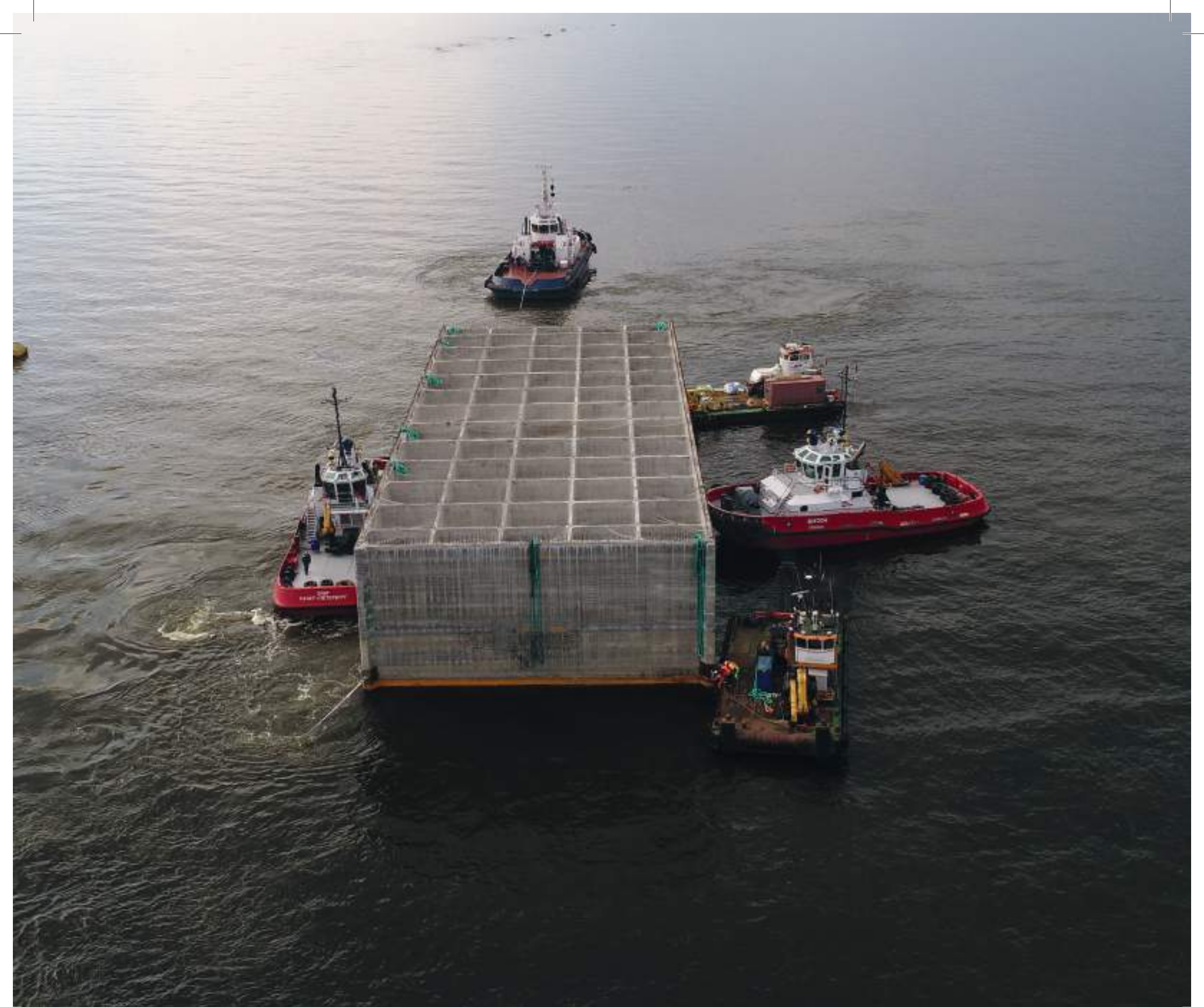
2017–2019 гг.

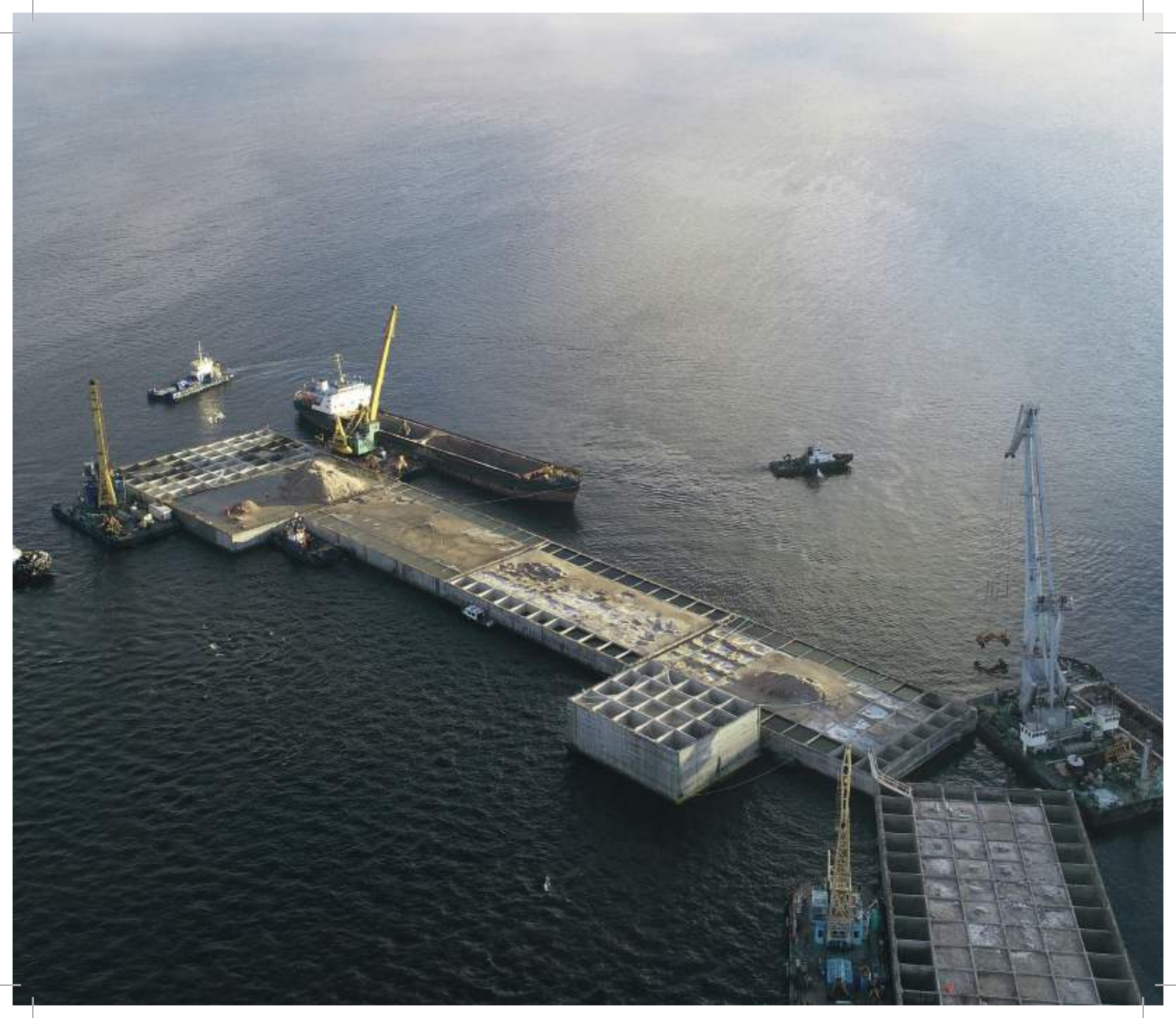


Комплекс работ по производству, хранению и отгрузке сжиженного природного газа в районе КС «Портовая»

1. Агентирование флота
2. Логистическое сопровождение поставки инертных материалов
3. Отсыпка постели под массивы-гиганты $81\ 000\text{ м}^2/205\ 000\ \text{м}^3$
4. Установка и засыпка массивов-гигантов — 22 шт.
5. Дноуглубительные работы операционной акватории технологического причала
6. Отсыпка берменного крепления оградительного сооружения
7. Установка угловых массивов массой до 100 т оградительного сооружения в кол-ве 270 шт.
8. Работы по установке берменных массивов технологического причала весом 24 т в кол-ве 85 шт.
9. Крепление постели швартовых палов и технического причала
10. Весьма тщательное выравнивание основания и установка фундаментов водозабора системы пожаротушения технологической площадки объекта









2017 г.



2019 г.

2019–2020 гг.



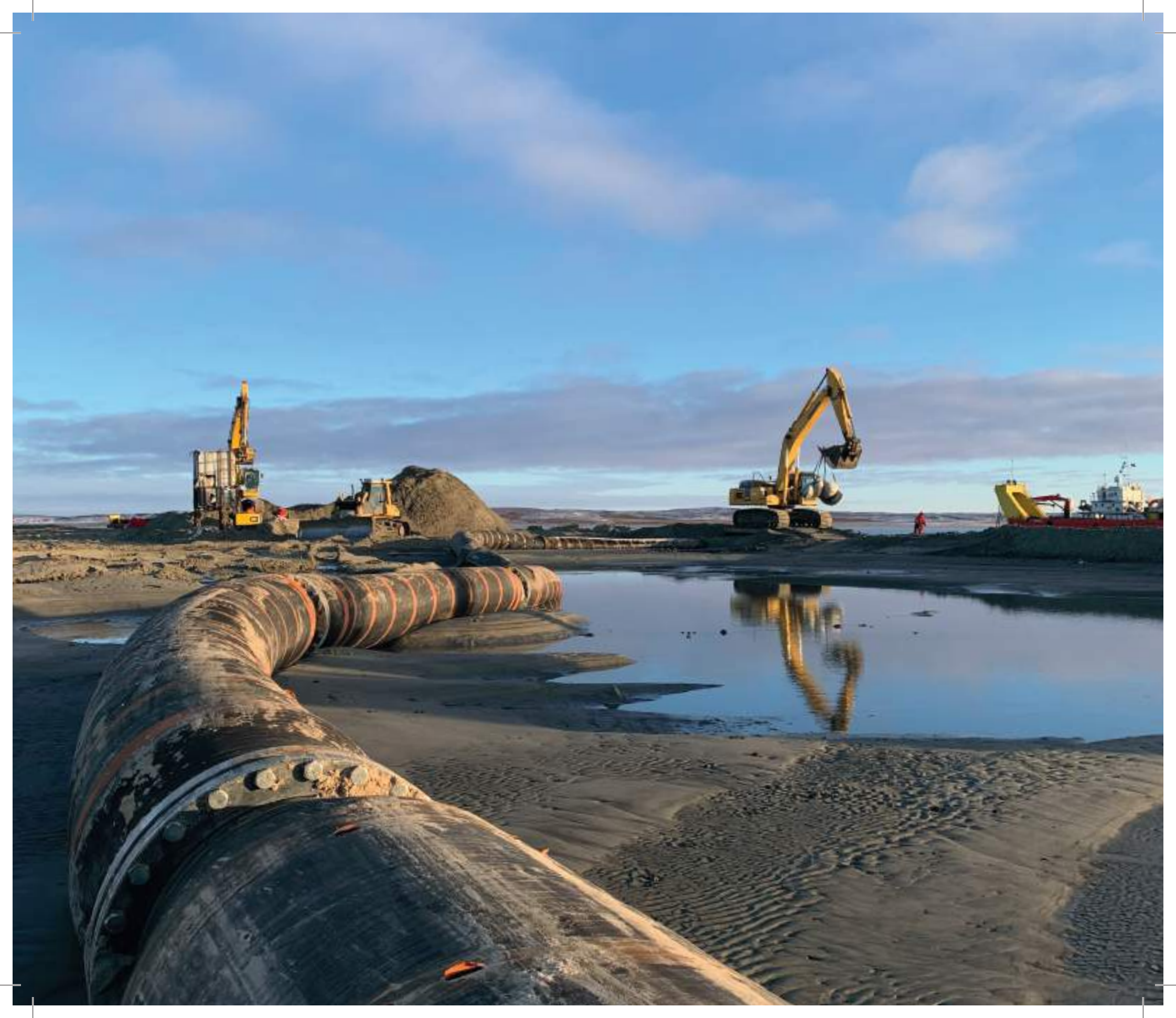
ДНУР акватории терминала по приему СПГ «Утренний»

Дноуглубительные работы операционной околопричальной акватории причальной стенки терминала.

Намыв временной дамбы на терминале по приему СПГ «Утренний»

1. Отсыпка дамбы обвалования (из щебня фр. 70–120 мм)
2. Намыв грунта во временную дамбу
3. Устройство пульпопровода
4. Устройство и обслуживание иловой завесы
5. Агентирование судов
6. Организация МКДЦ



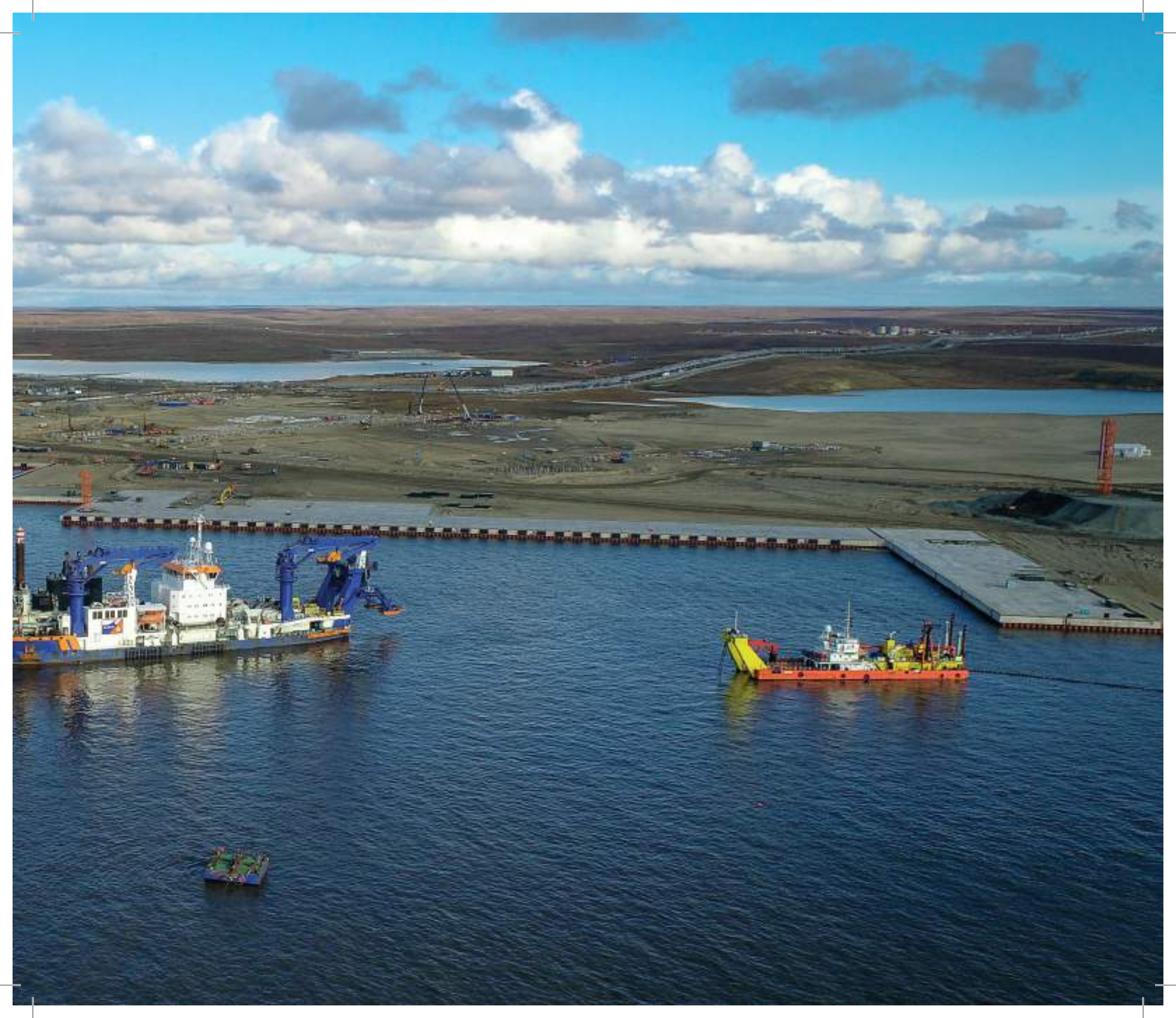












2019–2021 гг.

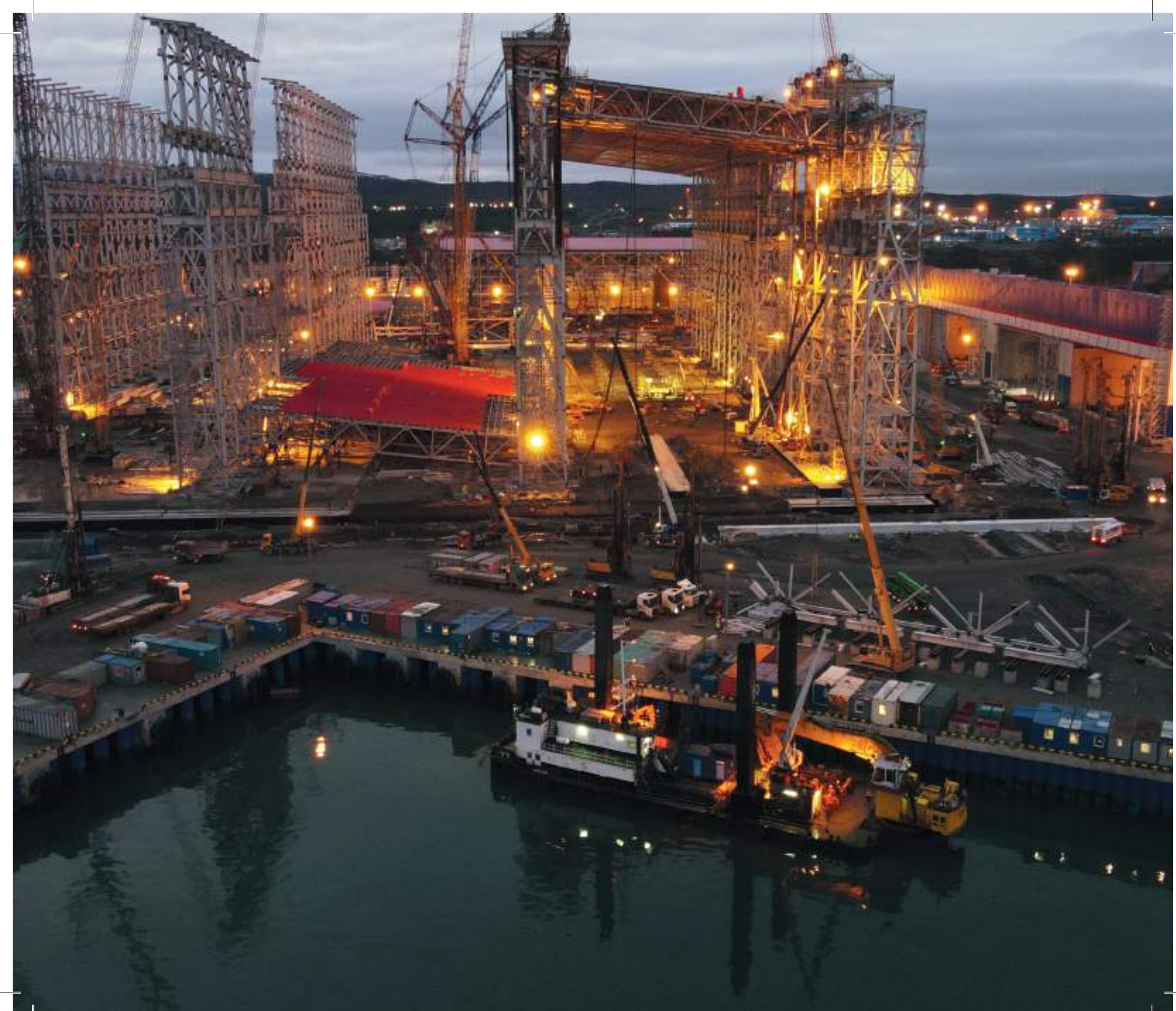


«Центр строительства крупнотоннажных морских сооружений (ЦСКМС).

Комплекс для изготовления оснований гравитационного типа и интеграции модулей верхних строений»

1. Управление морскими работами
2. Устройство откосного берегоукрепления отсыпкой камня различной фракции с последующим ровнением
3. Устройство грунтовой пригрузки призмы выпора у причала № 4 – отсыпка камня фракции 1–1100 мм
4. Дноуглубительные работы у причала № 4
5. Отсыпка перемычки сухого дока № 2 на естественном грунте из несортированного камня 1–1100 мм
6. Устройство грунтовой пригрузки призмы выпора участка № 3 отсыпкой камня различной фракции с последующим ровнением
7. Грубое ровнение камня массой 50–100 кг
8. Фрахт и агентирование судов











2020 г.

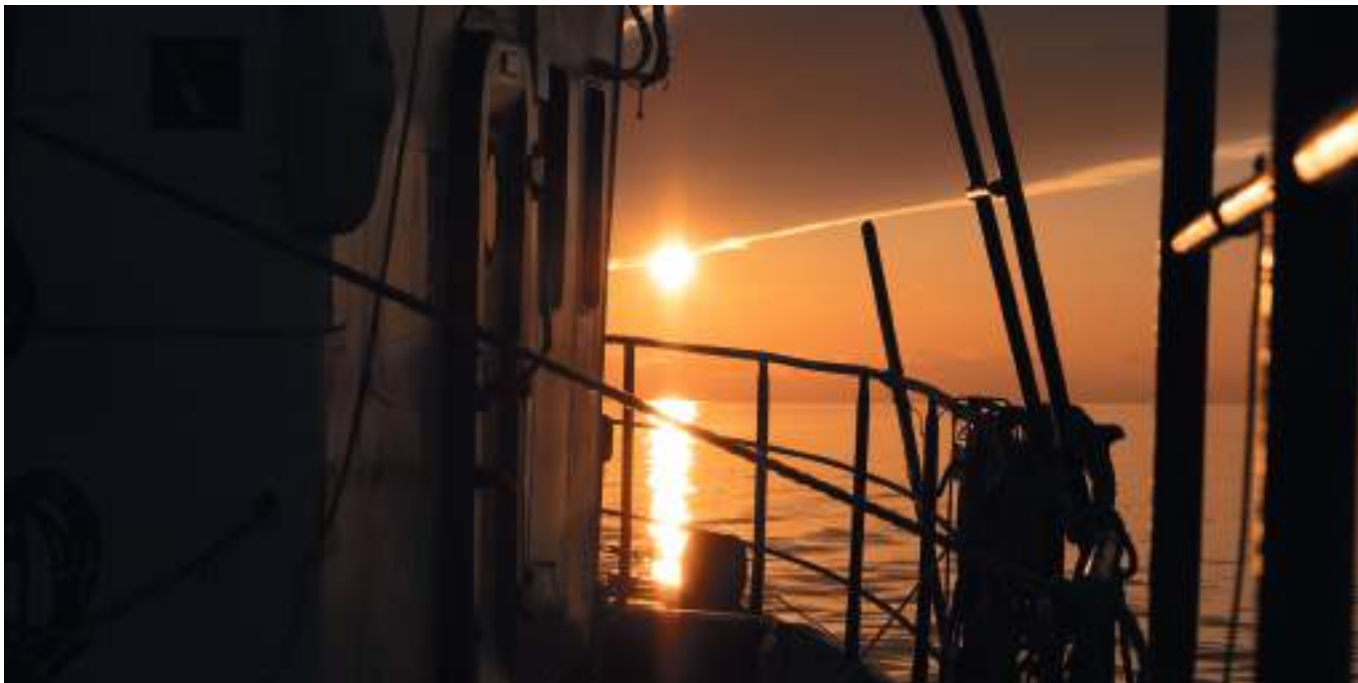


Капитальный ремонт основной нитки морского участка магистрального газопровода «Бованенко – Ухта 1»

1. Отслеживание движения судов и выполнения поставленных задач
2. Фрахт судов
3. Обеспечение морской безопасности
4. Организация снабжения судов







2020–2021 гг.



Газопровод внешнего транспорта газа с Новопортовского НГКМ через Обскую губу

1. Управление проектом
2. Финансовое сопровождение проекта
3. Фрахт порядка 50 ед. технического флота
4. Организация МКДЦ
5. Разработка подводной траншеи морского участка
6. Устройство перемычек из щебня фракции 40–70 мм в количестве – 437 шт.
7. Разработка грунта в подводном отвале с последующей транспортировкой
8. Обратная засыпка траншеи
9. Подготовка исполнительной документации
10. Отслеживание движения судов и выполнения поставленных задач
11. Организация снабжения судов
12. Обеспечение охраны труда и техники безопасности



820 ЧЕЛОВЕК

ЗАДЕЙСТВОВАННОГО ПЕРСОНАЛА



53 ЕДИНИЦЫ

СПЕЦИАЛИЗИРОВАННЫХ
МОРСКИХ СУДОВ

56 КМ

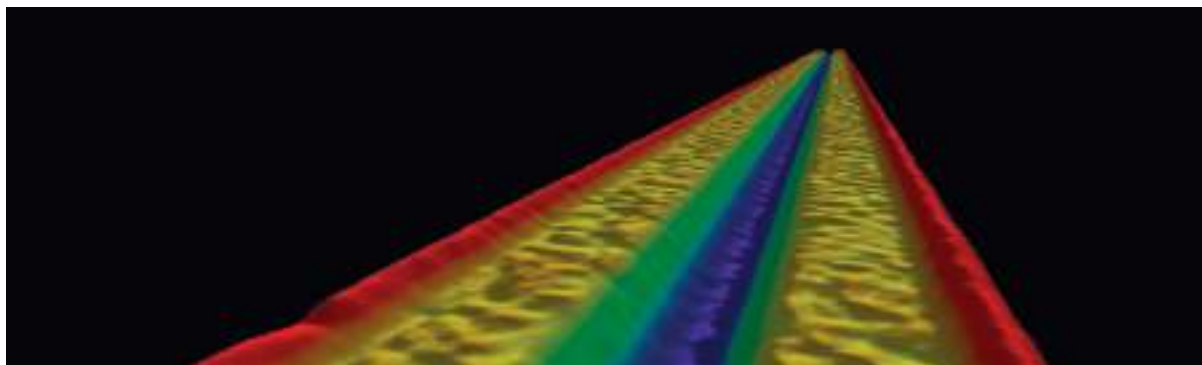
ДЛИНА ПОДВОДНОЙ
ТРАНШЕИ



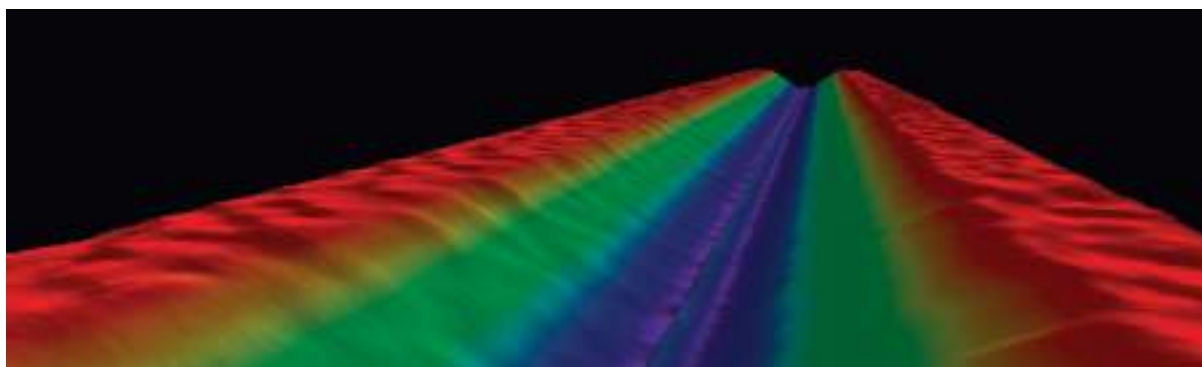




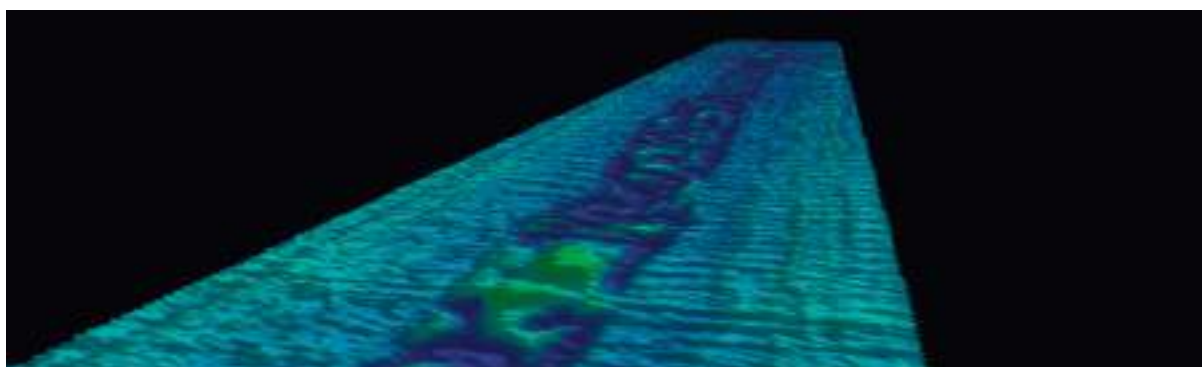




1-й этап. Разработка проходных каналов и подводной



2-й этап. Укладка трубопровода в подводную траншею



3-й этап. Обратная засыпка траншеи грунтом





2020–2022 гг.



Выполнение ремонтного черпания грунта в акватории морского порта Сабетта

1. Ремонтные дноуглубительные работы для восстановления проектных габаритов судоходных объектов в морском порту Сабетта
2. Фрахт судов
3. Навигационно-гидрографическое сопровождение работ
4. Экологический мониторинг
5. Обеспечение морской безопасности
6. Организация снабжения судов



КОНТАКТЫ

Телефон: 8 (812) 309-42-69

Служба управления персоналом: 8 (812) 640-08-03

E-mail: om@mpatltd.com

Адрес: 197343, г. Санкт-Петербург, ул. Матроса Железняка, д. 57А, БЦ «Фрегат»

График работы: Пн-Пт: 09:30–18:00, Сб-Вс: выходной

Наш сайт: mpatltd.com



МОРСКИЕ ПРОЕКТЫ И ТЕХНОЛОГИИ

Верный курс на успех!



ООО «МПИТ»

2021 г.